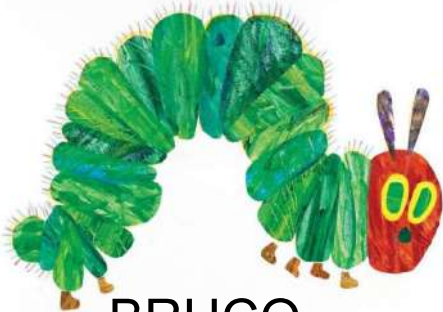


Trovate di seguito una scheda di abbinamento con etichette testuali. Le regole del gioco sono facilissime: bisogna abbinare in modo corretto la coppia parola/immagine alla coppia corrispondente. Questo compito di abbinamento aiuta ad allenare le abilità motorie, la coordinazione oculo-manuale, ma anche la memoria, la concentrazione e l'attenzione!

Quanto ci si diverte col nostro amico bruco! Ogni personaggio ha il proprio nome, riconoscili e collega i personaggi uguali.



BRUCO



FOGLIA



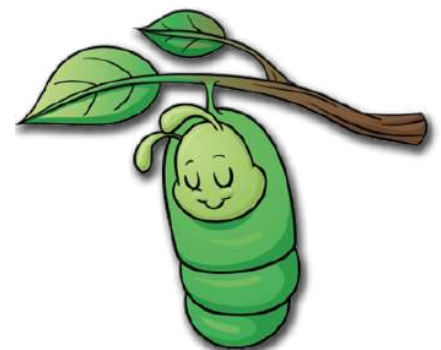
FARFALLA



BRUCO



FOGLIA



BOZZOLO



BOZZOLO



FARFALLA

Abbinare le parole è un compito davvero difficile! Possiamo proporre questo esercizio per allenare i nostri bambini in un compito davvero importante per riconoscere le lettere e identificarle.

Quanto si impara insieme al nostro bruco! Prova a riconoscere le parole uguali e poi uniscile.

ALBERO

SOLE

SOLE

LUNA

LUNA

ALBERO

UOVO

GELATO

GELATO

UOVO

MELA

TORTA

TORTA

MELA